

新ICT会議室・構成概要

302会議室



●短焦点プロジェクタ×4台



●ワイヤレス画像投影システム×1式



●AVシステム×1式

- ・PC入力パネル×1 (ディスプレイ用)
- ・PC入力パネル×1 (プロジェクター用)
- ・フルレレコーダー×1
- ・デジタルスイッチャー×1
- ・電源制御ユニット×1
- ・パワーアンプ×1
- ・AVラック (黒) ×1
- ・マイク設備 (マイク×2、充電器×1、赤外線受光器×3、赤外線レーザー×1)
- ・デジタルミキサー×1
- ・スピーカー (流用)



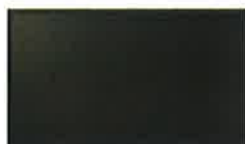
●天吊プロジェクター(既設)



●電動スクリーン(既設)



●壁面ホワイトボード×2面



●80インチ×1台



マイク 充電器

全会議室

●WiFi環境(全会議室)



●机×10台

※フランプター サイト'フォールド'テーブル



●椅子×20脚

※ブラータチェア4本脚



●アルトーク×1台



●演台×1台



●ペン&レーザーユニット×3セット

302会議室/詳細【ワイヤレス画像投影システム】

■構成ツールと特徴

- ・専用ボタンをコンピュータに差込み、ワンクリックで画面表示が可能。ケーブル接続や、プロジェクターの調整などの煩雑な作業が無くなります。
- ・利用者のコンピュータに余計なソフトをインストールする必要はありません。

Point!



【構成】

- ①ベースユニット（制御機）
- ②ボタン
- ③トレイ（最大5個収納）

■利用シーン



- ・利用者の多い会議等に最適です。
- ・利用者の持込端末でも面倒な設定等は不要です。



最大4デバイスの画面を最大2台のディスプレイに同時表示が可能。



Windows, MACのほか、iPAD/iPhone/Androidなどの端末でも利用可能。



ボタンをデバイスのUSBに差込み、ボタンを押すだけで画像を表示。



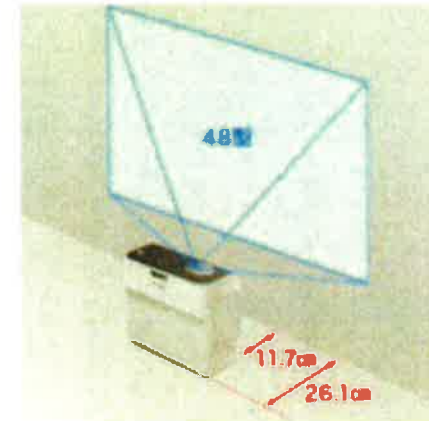
- ・様々なデバイスに対応。持込む端末の種類を気にする必要ありません。
- ・手軽に会議等を開始することができます。

302会議室/詳細【短焦点プロジェクター】

■構成ツールと特徴

- ・“壁ピタ”設置が可能な超コンパクトなプロジェクターです。
- ・小さい、狭いスペースでも直ぐに持ち込んで利用出来ます。

Point!



【仕様】

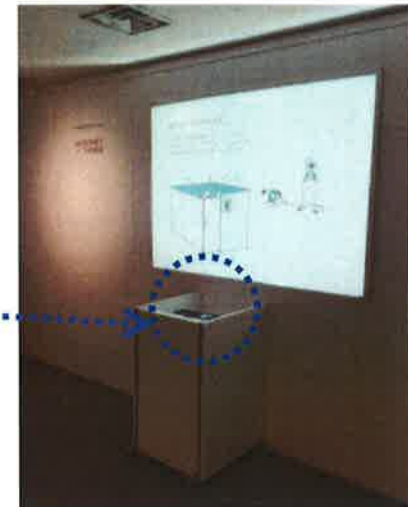
- ・サイズ (mm) :
W×D×H=257×144×221
※B5版サイズ程度
- ・重量 :
約3Kgの軽量

- ・壁からわずか11.7cmの距離で48型の投影が可能。
- ・狭いスペースでも48型～80型までのサイズで投影が可能です。

■利用シーン



・短焦点プロジェクター



302会議室/詳細【壁面ホワイトボード】

■構成ツールと特徴

- ・壁面を、ホワイトボード兼スクリーンとし、マーカーで書き込んだり、短焦点プロジェクター等の映像/画像を投影します。
- ・グループディスカッションなどの創造性向上に有効なツールです。

Point!



■利用シーン

ホワイトボードに短焦点プロジェクタ等での投影



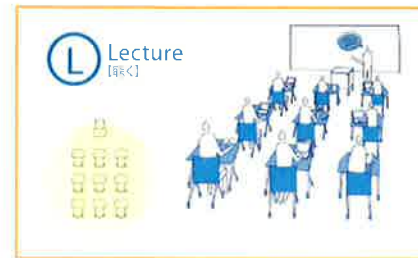
ホワイトボードにマーカーで書き込み

302会議室/詳細【可動式家具類】

■構成ツールと特徴

- ・各フェーズに適したレイアウト編成が可能。
- ・会議の内容にあわせてアクティブに編成の変更が可能となり、フレキシブルな空間変更ができます。

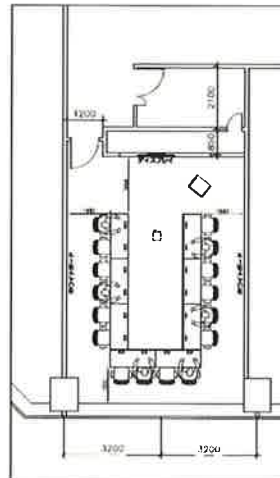
Point!



■利用シーン

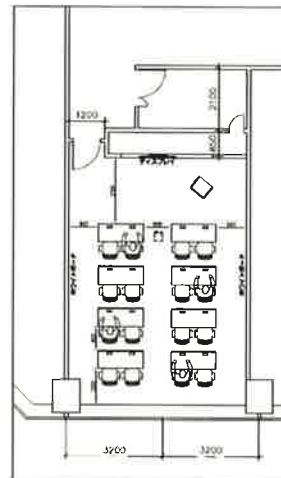
机、椅子の配置を変更し、グループディスカッション等ができるようにする。

レイアウトA



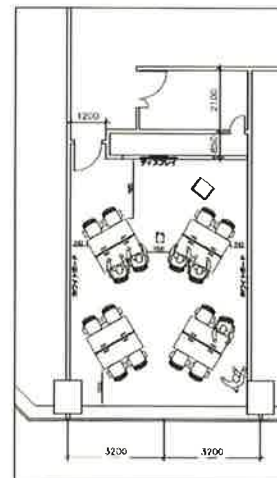
会議室形式

レイアウトB



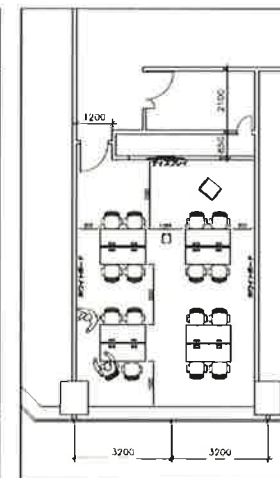
セミナー形式

レイアウトC



グループディスカッション1

レイアウトD



グループディスカッション2